



# Kjærs verden

Den danske trend- og livsstilforsker Anne Lise Kjær bor og arbejder i London, hvor hun har sit bureau, kjaer global. Hun lever af at tage pulsen på fremtidens forbrugere og præsenterer dig her for forbrugertypen eventyrsamleren.



**En eventyrsamler** drømmer om rejser. Hun elsker at opdage verdens udkanter.

## Køkkenglad

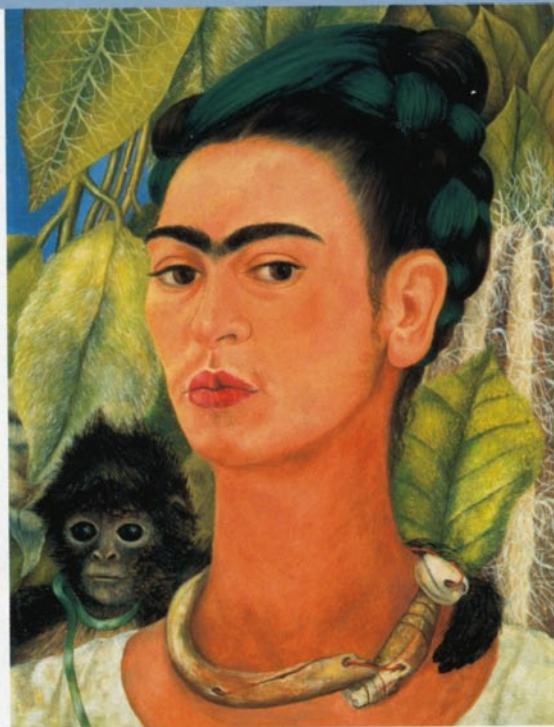
Eventyrsamleren er en type forbruger, som du typisk finder i stuen eller køkkenet. Både steder er et socialt centrum for de familiefikserede persontyper. Her slapper de af, laver lektier, hygger, ser fjernsyn og laver mad. Typisk taler de om rejser, biografure og teateroplevelser og bladrer i rejsebøger eller andet spændende læsestof, der kan pirre deres nysgerrighed. At opsøge nye steder og udfordringer er hverdag for dem. De er altid parate til at afprøve nye ting lige fra rejser og film over kunst til køkkener.

Skabet koster 39.995 kroner. LG Electronics henviser til forhandler på tlf. 70 25 06 80.



## Klog køler

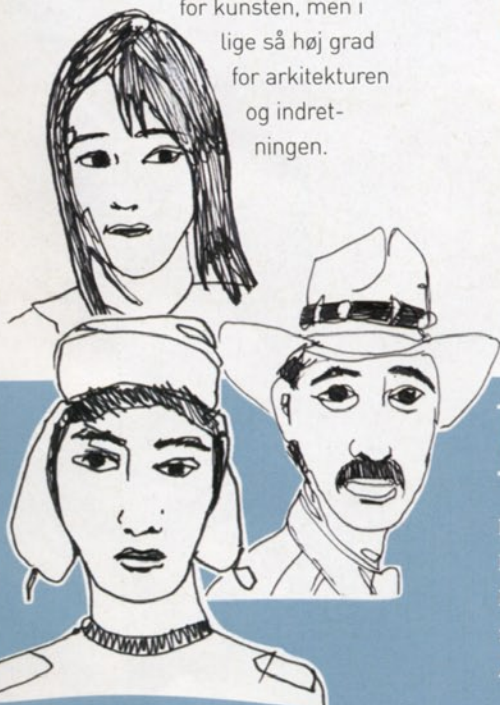
Det intelligente køleskab GR-G217PSBA fra LG Electronics er produktet for de teknikbejstrede. Det har indbygget 13" LCD-tv og ismaskine, der kan spytte både isterninger, knust is eller dejligt koldt vand ud til dig. Skabet kan også fortælle, hvad du mangler, købe ind for dig og give dig opskrifter til de sørgelige rester i køleskabet. Du skal heller ikke tænke på af-rimning. Det gør skabet nemlig selv efter behov. Skabets Miracle Zone giver også mulighed for at køle fx kød ved lav temperatur.



Portræt af Frida Kahlo, som er i fokus på Tate Moderne indtil 9. oktober. Copyright: Banco de México and INBAL Mexico.

## Kahlo på Tate Modern

Er du en af de tusinder af rejseglade danskere, der tager på shoppingtogt i London, bør du opleve Tate Modern – verdens mest besøgte kunstgalleri. Frem til 9. oktober udstiller den feministiske, gådefulde og eksperimenterende mexicanske maler Frida Kahlo, som også var vild med at rejse og udforske verden. Men her er mere at komme efter end kunst og malerier. En undersøgelse har nemlig vist, at hver fjerde gæst på Tate Modern ikke kun kom for kunsten, men i lige så høj grad for arkitekturen og indretningen.



## Eventyrsamlerne

Kaos og harmoni hænger uløseligt sammen for de "vi"-orienterede eventyrsamlere. De tror på, at alle begivenheder i deres ambitiøse liv er en del af en større plan. Deres største lidenskab er at skabe eventyr i hverdagen, og det gælder også, når de nusser om hyggelige øjeblikke med venner og familie, som er deres førsteprioritet. Arbejdet er en naturlig del af denne selvudfoldelse, og det foregår ofte hjemmefra.