

TEXTIL & BEKLÆDNING

NR. 8 · OKTOBER 2003

Damaskvæveriet tråder om

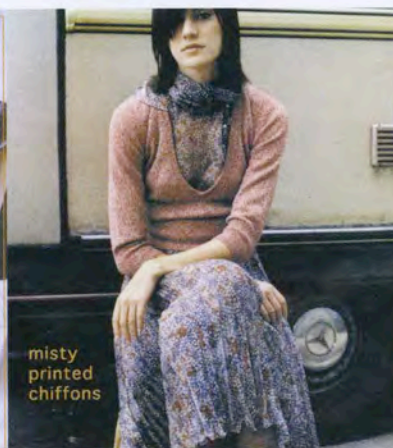
Tøj i abonnement

Maison et Objet – interiør trends

Shoppingguide London

Global Kjær-lighed

Med base i London har danske Anne Lise Kjær i en årrække drevet trendbureauet Kjær Global. For nylig besøgte hun Danmark, hvor hun foran en propfyldt sal hos DTB fortalte om rammerne for den kommende sæson, 2004-05:
The E-Edition. E for: Earth, Education, Energy og Eternity.



Earth:

Tag på landet med veninderne i din poncho eller håndstrikkede sweater og tykke ragsokker. Denne trend handler om velvære – at finde tilbage til det primitive.

"Der er reelt ikke noget forbrugerbehov derude. Ingen mennesker mangler noget. Design i dag handler om at skabe behov eller begær."

"Personligt tror jeg, at dette tema bliver stort. Vi skal have mere nostalgi."



Education:

"Et mere ungt tema."

Farverig og humoristisk, en rebelsk attitude kombineret med uskyldighed. Geometriske mønstre, broderi på print, mosaik inspiration, broderede tal og bogstaver, pixellerede mønstre, barnlige udtryk, sporty influence, digitale mønstre, teenage rebel streetwise ...

"Der vil være et enormt fokus på toppe, specielt i lag-på-lag stilen."



Anne Lise Kjær



"Når vi tager på inspirationsrejser, glemmer vi, at vi godt må slappe af. Vi gør London, Paris, New York på en dag. Når man slapper af, kommer de gode idéer altid. Gå på kunstmuseum, sæt dig på en bænk i en park. Vi kan ikke blive ved med at finde ny inspiration i modebutikkerne."



Energy:

Energiske, selvlysende mønstre. Energiske overflader, kanvas med fingerprint, tyl, perler, blonder, engleagtige billeder, det rustikke kombineret med det feminine, metal finishes, politisk graffiti, dyreprints - dyr får energien frem ...

"Hvordan visualiserer man energi? For mig er det noget med honning og nektar. Hvis man ikke har det godt, tager man honning for at få ny energi."



Eternity:

Holdbare idéer, tidløshed, øje for detaljen, diskrete stoffer med broderier og guld, det orientalske i en ny fortolkning, det ekstreme fremmer forståelsen, krops-kaligrafi, det håndlavede, kombinationen af silke, damask og jacquard, silkebroderier, store prints....

"Guld er en vigtig farve. Det samme er sofistikeret grøn."

Fotos: Kjaer Global og Eigil Thomsen